

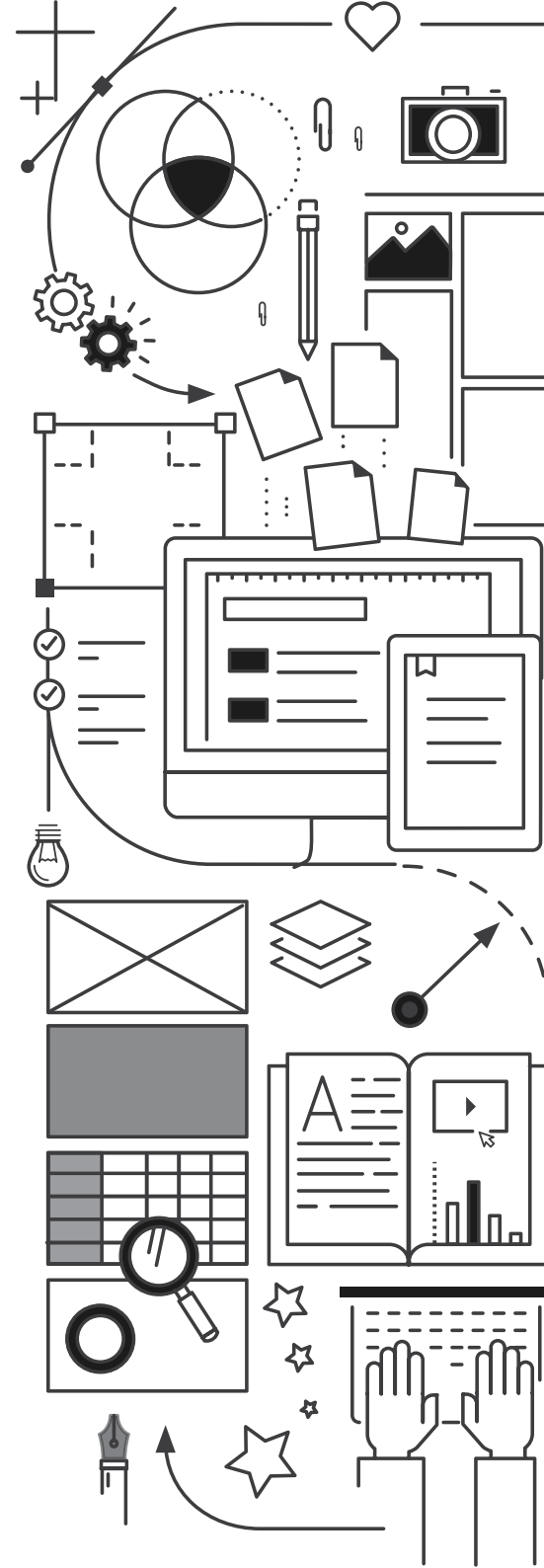
**WARSZAWSKIE
WYDAWNICTWO SOCJOLOGICZNEGO**

kontakt@wydawnictwo-wws.pl | www.wydawnictwo-wws.pl

ZASADY REDAKCYJNE

WWS

Warszawskie Wydawnictwo Socjologiczne





Dla Redaktorów i Autorów



Bardzo prosimy o zapoznanie się z zasadami redakcyjnymi Warszawskiego Wydawnictwa Socjologicznego. Zasady nie dotyczą książek artystycznych i albumów muzealnych, które posiadają oddzielne zasady i normy w naszym wydawnictwie.

W przypadku pytań zapraszamy do bezpośredniego kontaktu.

Przypisy i bibliografia

Należy stosować konsekwentnie w tekście albo **system oksfordzki** (przypisy dolne), albo **harwardzki** (system autor – rok).



Przypisy dolne



- ▶ Numer przypisu w tekście głównym musi znajdować się przed znakiem interpunkcyjnym kończącym zdanie lub jego część, np.:

Warto zwrócić uwagę na ruchy społeczne¹.

- ▶ Opis bibliograficzny publikacji zwartej (książki) powinien zawierać: inicjał imienia (lub inicjały nierozdzielone spacją), nazwisko (nazwiska) autora (autorów), tytuł dzieła, miejsce i rok wydania, stronę (ze skrótem s.), np.:

M. Cześnik, *Partycypacja wyborcza Polaków*, Warszawa 2009, s. 6.

- ▶ Jeśli dana publikacja ma nie więcej niż trzech autorów, trzeba podać wszystkie nazwiska, np.:

M. Bieńko, A. Kwak, M. Rosochacka-Gmitrzak, *Wciąż jeszcze w gnieździe rodzinnym?*, Warszawa 2017.

- ▶ Jeśli autorów jest więcej niż trzech, należy podać nazwisko tylko pierwszego z ich i dodać skrót „i in.”, np.:

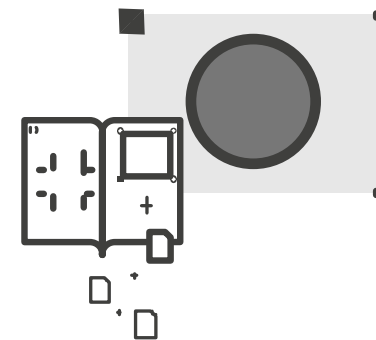
B. Jałowiecki i in., *Warszawa. Czyje to miasto?*, Warszawa 2009.

- ▶ W opisie rozdziału w pracy zbiorowej należy zastosować następującą kolejność: inicjał imienia i nazwisko autora rozdziału, tytuł rozdziału, przymek w (z dwukropkiem, bez nawiasu kwadratowego), tytuł pracy zbiorowej, inicjał imienia i nazwisko autora poprzedzone skrótem „red.”, np.:

I. Kurcz, *Język i komunikacja*, w: *Psychologia. Podręcznik akademicki*, t. 2, red. J. Strelau, Gdańsk 2000.

- ▶ Tytuły czasopism – czcionką prostą, w cudzysłowie. Po tytule należy podać rok wydania, numer lub zeszyt, np.:

A. Kozińska-Bałdyga, *Kobiety, feminizm, demokracja*, „Więź” 1998, nr 1.





- ▶ Publikacja internetowa – należy podać autora, tytuł tekstu, adres internetowy oraz w nawiasie kwadratowym datę dostępu do strony, np.:

G. Poręba, *Podsumowanie Ogólnopolskiego Badania Wynagrodzeń w 2017 roku*, <https://wynagrodzenia.pl/arttykul/podsumowanie-ogolnopolskiego-badania-wynagrodzen-w-2017-roku> [dostęp: 16.04.2018].

- ▶ Przecinek po tytule ma być zapisany czcionką prostą, nie kursywą.
- ▶ Nie należy podawać nazwisk tłumaczy ani nazw wydawnictw.
- ▶ W przypadku dwóch albo więcej miejsc wydania należy je rozdzielić półpauzą bez spacji, np.:

Warszawa–Poznań 2019.

- ▶ Podając zakres stron, trzeba stosować półpauzę (nie dywiz) bez spacji, np.:

s. 14–15.



► Dzieło wcześniej cytowane:

– Przy powołaniu się na dzieło wymienione w przypisie bezpośrednio poprzedzającym należy stosować określenie Tamże (nie Ibidem), np.:

1 B. Szacka, *Wprowadzenie do socjologii*, Warszawa 2003, s. 45.

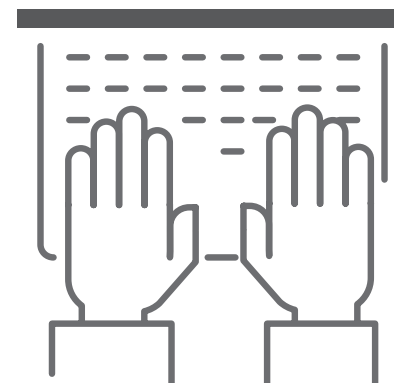
2 Tamże, s. 67.

– Jeśli dana publikacja wymieniona została w jednym z wcześniejszych przypisów, trzeba powtórzyć początkowe elementy opisu tego dokumentu (inicjał imienia i nazwisko autora oraz początek tytułu zawierający co najmniej jeden wyraz samodzielny znaczeniowo). Po wskazanym początku tytułu należy wstawić wielokropek (czcionką prostą), bez stosowania zapisu dz. cyt. czy op. cit.

1 E. Pływaczewski, *Przestępczość zorganizowana: świadek koronny, terroryzm: w ujęciu praktycznym*, Kraków 2005, s. 483–484.

2 P. Sztompka, *Socjologia, Analiza społeczeństwa*, Kraków 2012, s. 99.

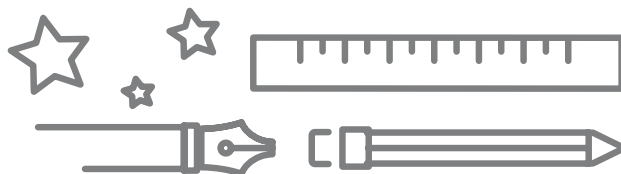
3 E. Pływaczewski, *Przestępczość zorganizowana...*, s. 486.

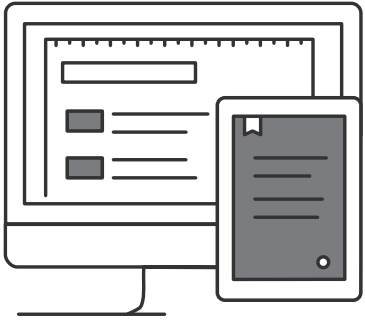




- Publikacje w bibliografii należy podawać w kolejności alfabetycznej według nazwisk autorów. Po nazwisku powinny się znaleźć się: inicjał imienia, tytuł tekstu, miasto i rok wydania (bez podawania numeru bądź zakresu stron). Każdą pozycję bibliograficzną należy zakończyć kropką. Na przykład:

Drucker P.F., *The age of discontinuity. Guidelines to our changing society*,
New Brunswick–London 1992.





Przypisy harwardzkie

- ▶ Odwołując się do danego dzieła, należy w nawiasie okrągłym podać nazwisko autora i rok wydania jego pracy (bez oddzielania tych elementów przecinkami), np.:

Realne konflikty wojenne, często z jawnym lub ukrytym udziałem Kremla, mają miejsce w różnych miejscach świata (Olzacka 2016).

- ▶ Przy powołaniu się na określony fragment cytowanego tekstu trzeba też podać stronę materiału źródłowego – po roku należy wstawić dwukropek, a po nim (po spacji) numer strony bez skrótu s. Podając zakres stron, należy stosować półpauzę (nie dywiz) bez spacji. Na przykład:

Tak rozumiana duchowość znajduje swoje pełne spełnienie w mistyce (Stachel 2007: 201–202).

- ▶ Jeśli dana publikacja ma dwóch albo trzech autorów, trzeba podać wszystkie nazwiska, oddzielane przecinkami, np.:

Dom rodzinny, w przeciwieństwie do kobiet, opuszczają dopiero, gdy skończą się kształcić (Kotowska, Matysiak, Mynarska: 2016).

- ▶ Jeśli autorów jest więcej niż trzech, trzeba podać nazwisko tylko pierwszego z nich i dodać skrót „i in.,” np.:

Według innych szacunków w społeczeństwie australijskim 34–40,5% badanych określiło siebie jako religijnych i duchowych (Hughes i in. 2004).

- ▶ Jeśli odwołanie dotyczy dwóch albo więcej prac jednego autora opublikowanych w różnych latach, nie należy powtarzać nazwiska, ale podać lata wydania publikacji w kolejności chronologicznej, np.:

Tożsamość jest wówczas uosabiana poprzez wizualne reprezentacje, które z kolei są prezentacją obowiązujących form wiedzy/władzy dotyczących ciała (Melosik 2010; Melosik 2011).

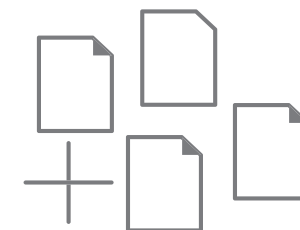


- ▶ Powołując się na kilka prac danego autora opublikowanych w tym samym roku, trzeba je rozróżnić przez dodanie do roku wydania (bez spacji) liter: a, b, c itd. Literowe oznaczenia nadaje się zgodnie z porządkiem alfabetycznym wyznaczonym przez tytuł. Na przykład:

Jeżeli duchowość uznamy za stały element kultury, to nowa duchowość jest istotnym nurtem kultury współczesnej (Skowronek, Pasek 2013a: 19).

- ▶ Odwołując się do publikacji autora wymienionego w przypisie poprzedzającym, nie należy stosować zapisu tamże bądź ibidem – za każdym razem trzeba podać nazwisko autora i rok wydania.
- ▶ Każda pozycja w bibliografii ma mieć następującą kolejność: nazwisko autora, inicjał imienia, rok wydania publikacji (w nawiasie okrągłym). Wszystkie pozycje bibliograficzne należy uszeregować w kolejności alfabetycznej według nazwisk autorów, a prace jednego autora – według lat wydania dzieł, od najstarszych do najnowszych. Każdą pozycję bibliograficzną należy zakończyć kropką. Na przykład:

Bauman Z. (2018), *Retrotopia. Jak rządzi nami przeszłość*, Warszawa.





Cytaty w tekście głównym

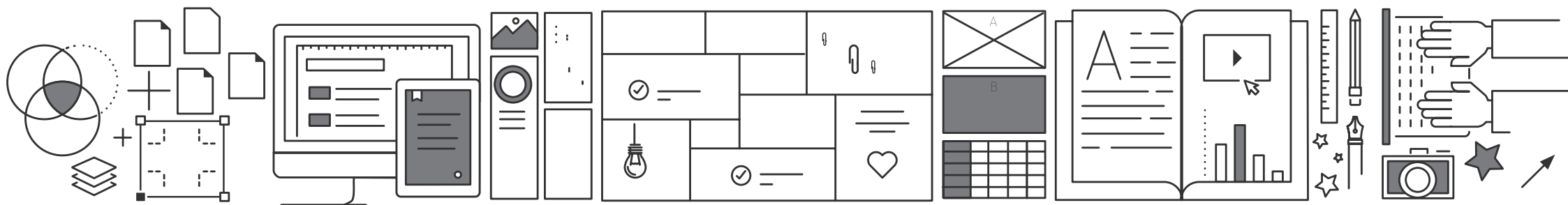
- ▶ Wydzielanie cytatów
 - Krótkie cytaty (do czterech wersów włącznie) należy zapisywać czcionką prostą i ujmować w cudzysłów.
 - Dłuższe cytaty (co najmniej pięciowersowe) trzeba wydzielić. Nie ujmuje się ich wówczas w cudzysłów. Czcionka ma być mniejsza od tej stosowanej w tekście głównym, interlinia pojedyncza. W obrębie całej publikacji należy stosować jednolity sposób wydzielenia cytatów.
 - Opuszczenia w cytacie należy zaznaczać wielokropkiem w nawiasie kwadratowym ([...]).

Elementy graficzne

Wykresy, rysunki, schematy (zapisane w Excelu) i fotografie (zapisane np. w formacie jpg) należy przesyłać w osobnym pliku.

Czuj się swobodnie, zapytaj nas o cokolwiek

kontakt@wydawnictwo-wws.pl



Jesteśmy tu dla Ciebie

www.wydawnictwo-wws.pl

**Więcej informacji o zasadach redakcyjnych
można wyszukać na stronie naszych partnerów:**

www.dobrakorekta.pl i www.munda.pl